

**HELSINGIN YLIOPISTOLLINEN KESKUSSAIRAALA  
MEILAHDEN SAIRAALA NEUROLOGIAN KLINIKKA**
**NEUROLOGINEN STATUS**

Pvm.

Tutkijan nimi

**Yleisstatus**

Yleistila ym.

Rakenne, ravitsemustila, niskajäykkyys  
Iho, kynnet, karvoitus  
Kallo, muu luusto  
Kilpirauhanen, imusolmukkeet

Ruoansulatuselimet, virtsa- ja sukupuolielimet

Suu, nielu  
Vatsa  
Sphincter ani-tonus  
Rakko

Keuhkot

Verenkiertoelimet

Sydän, pulssi  
Verenpaine (maaten, seisten)  
Verisuonet (tunnustelu, kuuntelu, sivuäänet)  
— = pulsaatio ei tunnu, (+) = heikko  
+ = tavallinen

oikea

vasen

oikea

vasen

A.temp.			A.femor.		
A.carot.			A.popl.		
A.subcl.			A.tib.post.		
A.rad.			A.dors.ped.		

**Kognitiiviset toiminnot**

Vireystaso, tajunta

Silmien aukaisu  
Paras puhevaste  
Paras liikevaste

Mieliala

Muisti

Käytös

Praktiset toiminnot

Puhe, ääntäminen

Puheen tuottaminen

Puheen ymmärtäminen

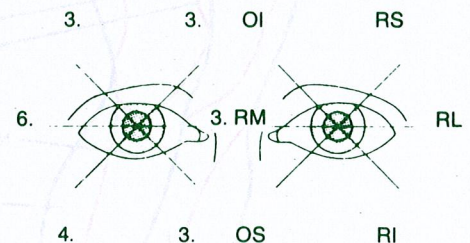
Kätisyys

Kirjoitusnäyte

**Aivohermot (Oikea/vasen)**

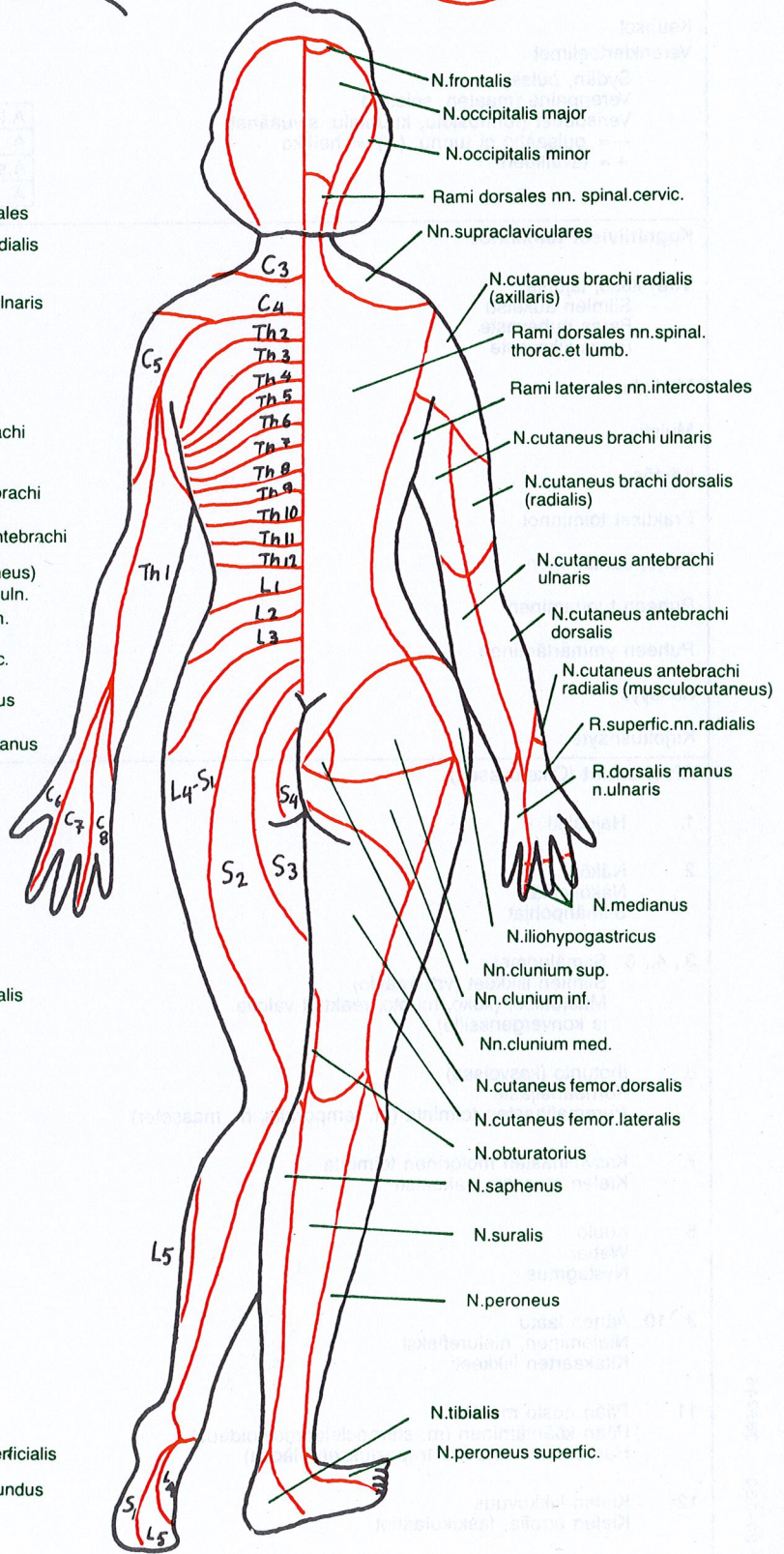
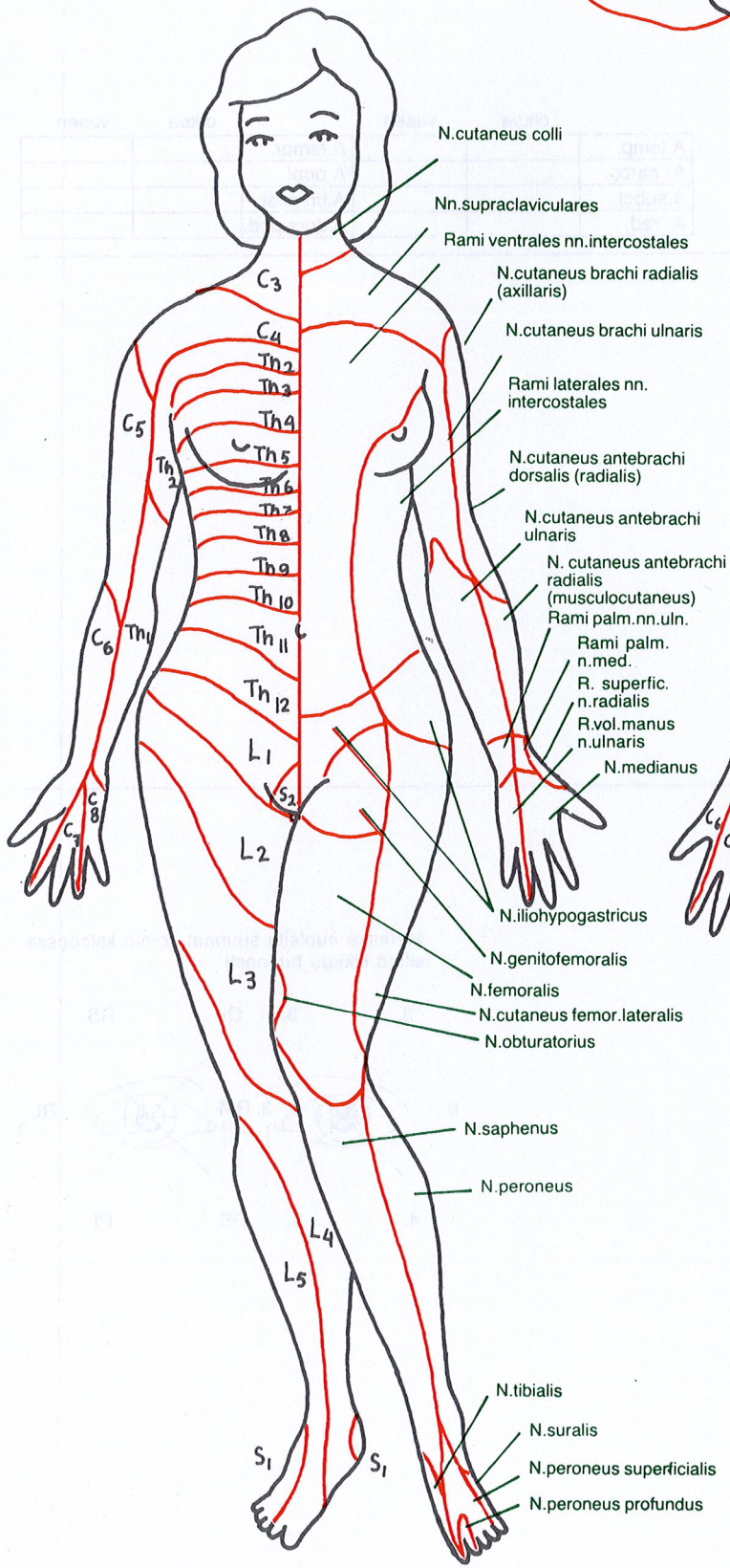
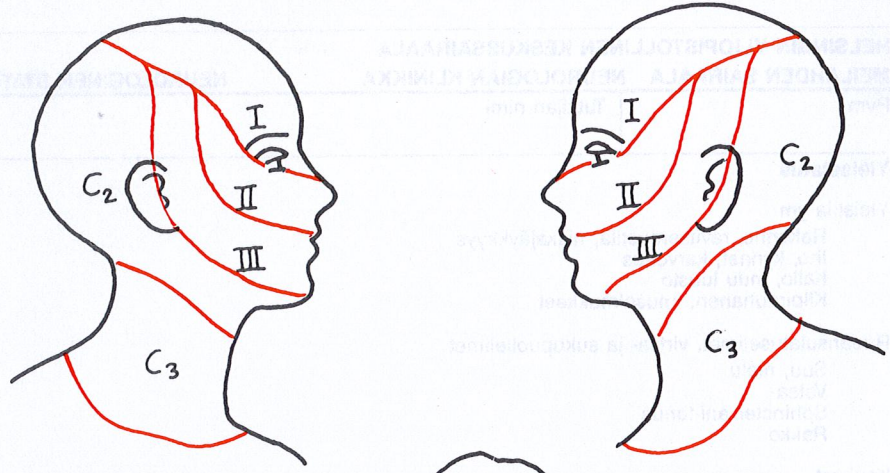
- Hajuaisti
- Näkö  
Näkökentät  
Silmänpohjat
- , 4., 6. Silmäluomet  
Silmien liikkeet (vrt. kaavio)  
Mustuaiset (koko, muoto, reaktiot valolle ja konvergenssille)
- Ihotunto (kasvoissa)  
Korneaheijaste  
Puremalihasten toiminta (m. temporalis, m. masseter)
- Kasvolihasten motorinen toiminta  
Kielen etuosan makuuasti
- Kuulo  
Weber  
Nystagmus
9. 10. Äänen laatu  
Nieleminen, nielurefleksi  
Kitakaarten liikkeet
- Pään nosto maaten  
Pään kääntäminen (m. sternocleidomastoideus)  
Hartioiden nosto (m. trapeziuksen yläosa)
- Kielen liikkuvuus  
Kielen atrofia, faskikulaatiot

Merkitse nuolella suunnat, joihin katsoessa  
silmä liikkuu huonosti



# DERMATOMIT JA IHOHERMOTUSALUEET

- N.trigeminus
- I Ramus ophthalmica
  - II Ramus maxillaris
  - III Ramus mandibularis



**Motoriikka (oikea/vasen)****Liikuntakyky****Lihasten tonus (spastisuus, rigiditeetti, hypotonia)**

Lihasten voima (asteikko: 5 = normaali; 4 = selvästi heikentynyt; 3 = voittaa painovoiman; 2 = aktiivinen liike, ei voita painovoimaa; 1 = palpoitava supistus, ei liikettä; 0 = puuttuu)

Yläraajat  
Vartalo  
Alaraajat

**Lihashyökköuden jakauma (proksimaalinen, distaalinen)****Lihasten atrofia, hypertrofia, palpaatioarkeus****Faskikulaatiot****Koordinaatiokokeet**

Kävely, myötäliikkeet  
Sormi — nenänpääkoe  
Kantapää — polvikoe  
Diadokokineesi  
Tasapaino  
Romberg  
Hienomotoriikka

**Liikehäiriöt****Refleksit**

Asteikko: — = poissa; ? = epävarma; (+) = heikko; + = tavallinen; ++ = vilkas; +++ = kiihtynyt (klonus).  
(Babinski: + = positiivinen; ? = epävarma; — = negatiivinen)

	Oikea	Vasen		Oikea	Vasen
Masseter			Vatsa, ylemmät T 7-10		
Biceps C 5-6			Vatsa, alemmat T 11-12		
Triceps C 6-8			Quadriiceps L 2-4		
Brachioradialis C 5-6			Gastrocnemius L 5-S 2		
Sormifleksio C 6-8			Babinski		

**Muut refleksit (Hoffmann tms.)****Sensibiiliteetti** (merkitse puutosalueet viereiselle sivulle)

Kipu-, kylmä- ja lämpötunto

Kosketustunto

Vibraatiotunto

Asentotunto

Hahmotunto ja stereognosia

**Tiivistelmä statuksesta**

