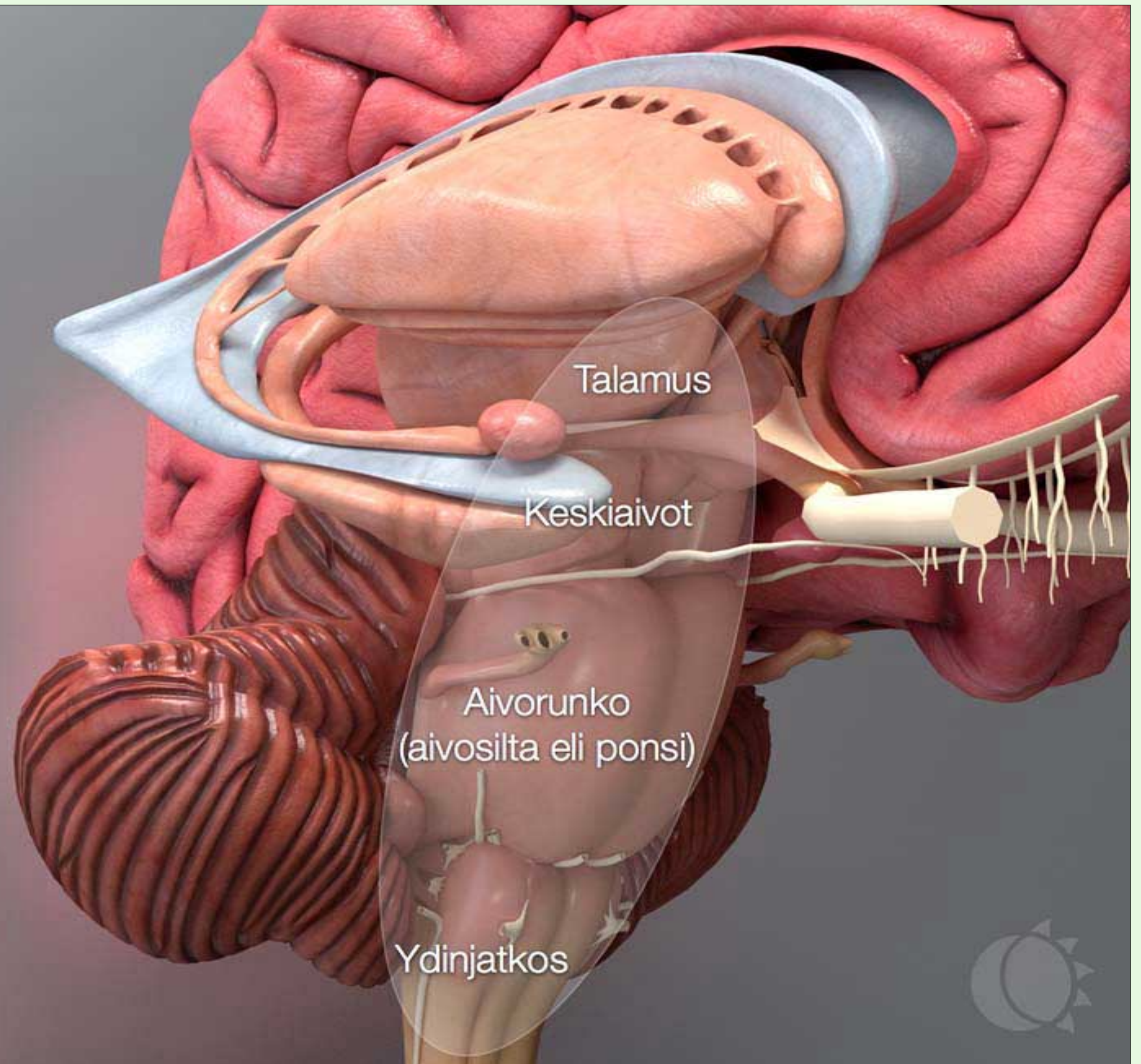


Tajuttomuus johtuu aivorungon aktivaatiojärjestelmän\* tai molempien isoaivohemisfäärien samanaikaisesta toimintahäiriöstä.

\*ARAS, ascending reticular activating system

ARAS on kuvan soikion sisäinen hermoverkkojärjestelmä, joka ylläpitää vireystilaa ja herättää isot aivot ajattelemaan.

Kallela M, Häppölä O, Eriksson H. Tajuttomuus  
Duodecim. 2014;130(4):368-82



| GCS (3 - 15)             | 1           | 2                | 3                  | 4            | 5         | 6                    |
|--------------------------|-------------|------------------|--------------------|--------------|-----------|----------------------|
| <b>Paras puhevaste</b>   | Ei vastetta | Ääntelyä         | Sanoja             | Sekava       | Lauseita  |                      |
| <b>Silmien avaaminen</b> | Ei vastetta | Kivulle          | Kehotuksesta       | Spontaanisti |           |                      |
| <b>Paras liikevaste</b>  | Ei vastetta | Ojennus-refleksi | Koukistus-refleksi | Väistää      | Paikantaa | Noudattaa kehotuksia |

| FOUR-score               | FOUR-score = Silmien avaaminen + Motorinen vaste + Aivorunkoheijasteet + Hengitys (0 - 16)  |
|--------------------------|---|
| <b>Silmien avaaminen</b> | S0 = ei avaa silmiä kipuun, S1 = avaa silmät kivulle, ei seuraa katseella, silmät ovat spontaanisti kiinni, S2 = avaa silmät kovalle äänelle, ei seuraa katseella, S3 = Silmät ovat auki, ei seuraa katseella, S4 = Silmät ovat auki, tai avaa silmät, seuraa katseella tai avaa ja sulkee silmät pyydettyäessä |
| <b>Motoriikka</b>        | M0 = Ei reaktiota, tai myokloninen Status Epilepticus, M1 = Ekstensoi, M2 = Fleksoi; M3 = Paikantaa; M4 = Nostaa peukalon ylös kehotuksesta, näyttää nyrkkiä tai "peace"-merkkiä  |
| <b>Aivorunko</b>         | A0 = Mustuais-, kornea- ja yskimisheijaste puuttuvat, A1 = Mustuais- ja korneaheijaste puuttuvat, A2 = Mustuais- tai korneaheijaste puuttuu, A3 = Toinen mustuainen on laaja ja valojäykkä, A4 = Mustuais- ja korneaheijasteet ovat normaalit   |
| <b>Hengitys</b>          | H0 = Hengitysrytmi on respiraattorisäädön mukainen tai apnea, H1 = Hengitysrytmi on respiraattorisäätöä nopeampi, H2 = Ei intuboitu, hengitys on epäsäännöllistä, H3 = Ei intuboitu, Cheyne-Stokes hengitys, H4 = Ei intuboitu, hengitysrytmi tasainen  |